

Šetříme elektřinou v obývacíku a pracovně

Vyžene energetické upíry



elektřina.cz

elektřina.cz

2014

Obsah

1. Pokud to jde, vyhněte se stand-by režimu
2. Poříd'te si prodlužovací kabel s vypínačem
3. Spotřebiče s označením ENERGY STAR jsou správnou volbou
4. Nenechávejte nabíječky v zásuvce, když zrovna spotřebiče nepoužíváte
5. Vyhněte se spotřebičům na baterky
6. Nechte si změřit, co vaši domácnost vysává nejvíce
7. Při výběru spotřebiče se zaměřte na energetické štítky
8. Vyměňte počítač za notebook
9. Vyzkoušejte master slave
10. Dopřejte svému notebooku či PC odpočinek v režimu spánku
11. Pracujte s jasem vašeho monitoru
12. Poslouchejte raději radio než-li počítač
13. S počítačem vypínejte i monitor
14. Vypínejte nevyužívané bezdrátové funkce v počítači
15. Dejte přednost LED technologii před plazmovou televizí
16. Nechte svou elektroniku dýchat
17. Při sledování TV zatáhněte rolety
18. Ujistěte se, zda-li potřebujete set-top box
19. Nastavte si na televizi režim kino
20. Přehrávejte DVD pomocí přehrávače a počítač nechte spát

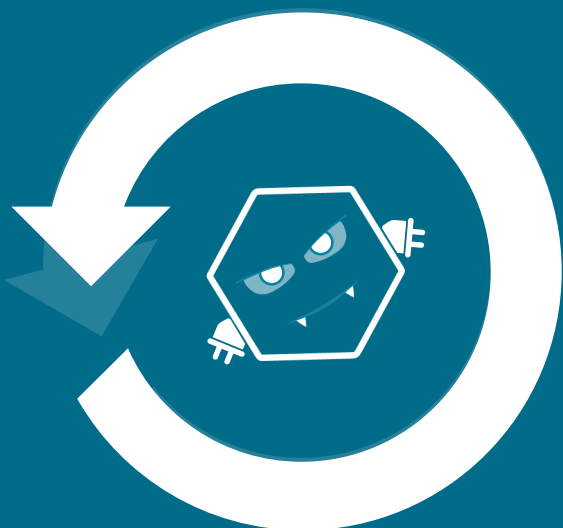
Vyžene energetické upíry

Tihle upíři se nemusí potichu plížit do vaší ložnice, aby mohli usrkávat krev. Energetické upíry jako například **televizi či počítače** jste sami pozvali do vaší domácnosti a teď mohou ve vašem obývacím pokoji nebo jinde nerušeně **vysávat elektřinu a pomalu vykusovat díru do vašeho rodinného rozpočtu.**

Abyste tyto nenápadné upíry zastavili, nebudete potřebovat stříbrnou kulku ani zásoby česneku. Prozradíme vám **několik jednoduchých rad**, které vám pomohou **snížit náklady** na elektřinu za provoz běžných elektrospotřebičů užívaných k práci i pro zábavu až o několik stovek korun ročně.



V některých případech lze dokonce dosáhnout i úspor ve výši tisícikorun.



**Univerzální tipy,
jak zatočit
s energetickými upíry**

Spotřebiče sají elektřinu, i když je zrovna nepoužíváte

Obývací i další pokoje českých domácností se plní stále větším počtem technických novinek, které se mohou proměnit v zástup energetických upírů, když je necháte připojené v elektrické síti, i když je zrovna nepoužíváte. Kromě společné televize, CD/DVD přehrávače, hi-fi sestavy nebo i tiskárny má už pomalu každý druhý člen rodiny svůj vlastní počítač a nabíječku na telefon.

Labyrint ze zásuvek, rozdvojovacích a prodlužovacích šnůr se pak stává nerozseknutelným gordickým uzlem, kde už pomalu nikdo ani neví, kam který drát vede. Přístroje tedy zůstávají pořád připojené do elektrické sítě a proměňují se tak v energetické upíry. Nenechte se zmýlit tím, že jste televizor po konci filmu vypnuli dálkovým ovladačem a nyní vidíte svítit červenou kontrolku. Zatímco spíte, tichý upír si klidně dál saje elektřinu.



V průměrné české domácnosti vysaje standby režim zhruba 9% celkových ročních nákladů na elektřinu. Jeden měsíc v roce tedy platíme pouze za standby.

Spotřebiče sají elektřinu, i když je zrovna nepoužíváte

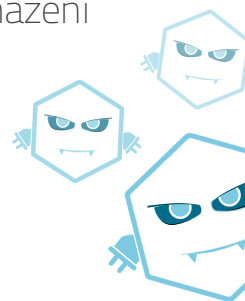
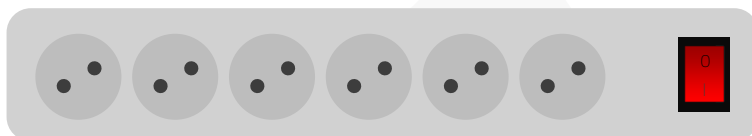
Nejenom televize ale i většina černé elektroniky (set-top boxy, videa, počítače, tiskárny, audiosestavy, bezdrátová sluchátka atd.) zůstává v takzvaném pohotovostním režimu neboli stand-by, i když jsou ve vypnutém stavu. To znamená, že přístroj čeká na příležitost, kdy jej zase budete chtít používat, a proto **stále odčerpává elektrický proud**. Mrháním energií zabráníte pouze tím, když zařízení vypnete hlavním vypínačem anebo je vypojíte přímo ze zásuvky.

Málokomu se ale bude chtít vypínat všechny přístroje zvlášť na noc, anebo když odchází z domu. Proto se vám bude hodit **prodlužovací šňůra s vlastním vypínačem**. Jedním stisknutím tlačítka odstříhnete naráz všechny připojené upíry, kteří odsávají elektřinu.



Jak zabít více upírů jednou ranou? Poříd'te si prodlužovací šňůru s vypínačem.

Alternativním řešením je koupě prodlužovačky bez spínače, kterou budete vždy vytahovat ze zásuvky. Nicméně, některým spotřebičům může takové zacházení škodit, proto doporučujeme spíše první variantu.





Cena prodlužovací šňůry se pohybuje kolem 100 Kč.
Kolik s ní můžete ušetřit u různých spotřebičů?

Předpokládané roční náklady spotřebičů ve STAND BY režmu v Kč

(Při frekvenci používání)

120 Kč (24 hod denně)  Mikrovlnná trouba	160 Kč (19 hod denně)  CD přehrávač	70 Kč (19 hod denně)  Minivěž (audio)	10 Kč (19 hod denně)  TV LED (101 – 120 cm)	190 Kč (19 hod denně)  Settopbox	250 Kč (24 hod denně)  DVD
150 Kč (18 hod denně)  Rádio	30 Kč (18 hod denně)  Monitor LCD	150 Kč (18 hod denně)  Stolní počítač	200 Kč (24 hod denně)  Tiskárna	370 Kč (18 hod denně)  Notebook (režim spánku)	60 Kč (18 hod denně)  Reproduktory k počítači



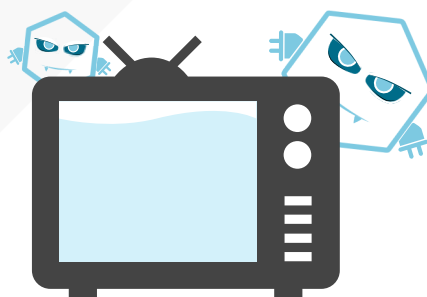
Udržováním těchto spotřebičů mimo režim
spánku celkem ušetříte 1760 Kč ročně.

Vybírejte spotřebiče označené logem energy star

Když zvažujete koupi nového spotřebiče, všimněte si kromě pořizovací ceny také jeho spotřeby v pohotovostním režimu. Nejmenší odběr energie v stand-by módu umožňují přístroje označené **logem Energy Star**. Obecně, nejvíce elektřiny v pohotovostním režimu „sežerou“ staré CRT televize, staré videopřehrávače a také stolní počítače.



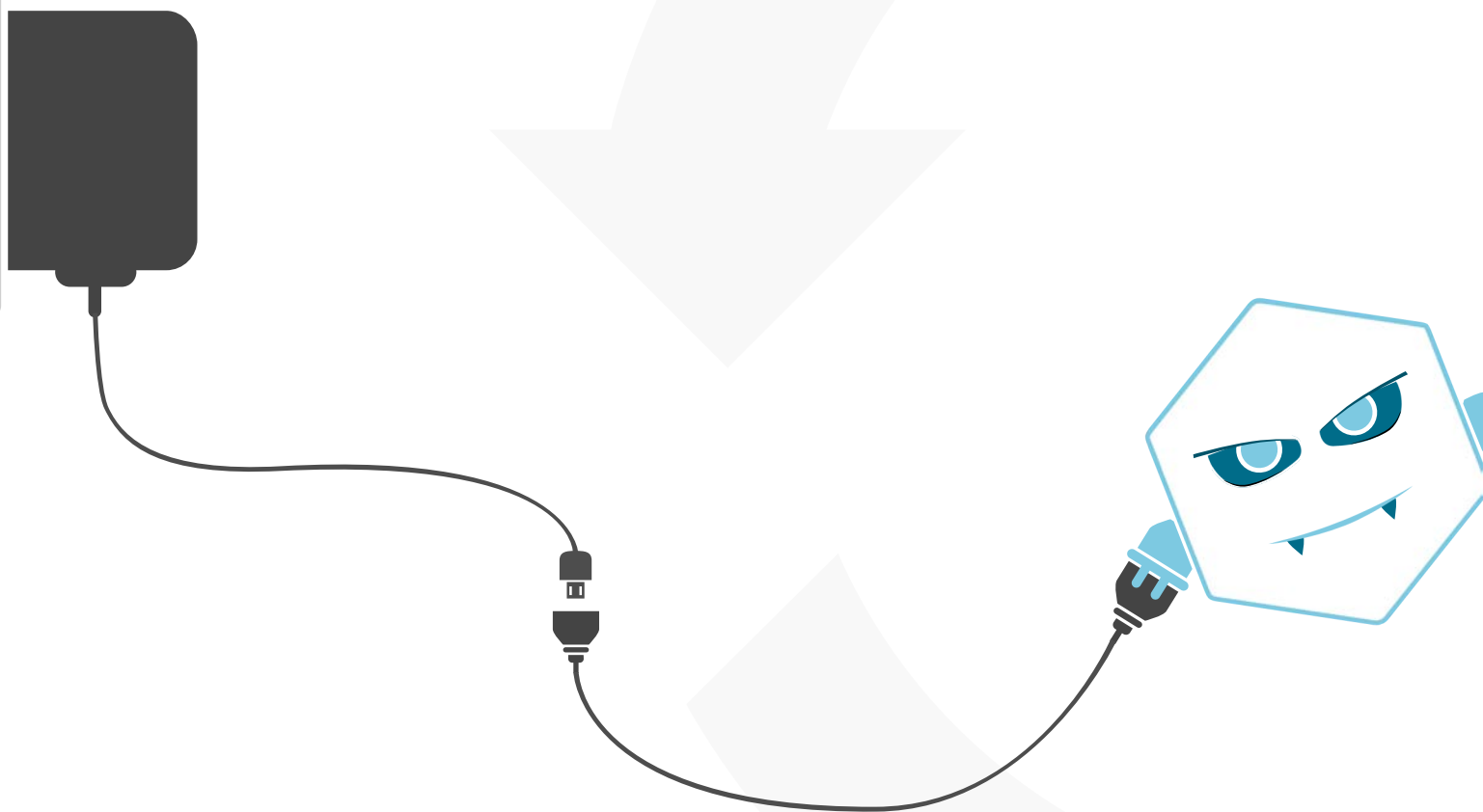
**Každý upír má jinak ostré zuby.
Vybírejte spotřebiče označené logem energy star.**



Volné nabíječky a kabely od notebooků v zásuvkách také patří mezi upíry

Necháváte nabíječky od mobilního telefonu nebo napájecí konektor od notebooku stále v oblíbené zásuvce, protože je to prostě jednodušší a pohodlnější, než pokaždé, když zrovna potřebujete nabít spotřebič, cpát vidlici zástrčky do děr v zásuvce? Možná tak ušetříte pár pohybů rukou, ale rozhodně nepomůžete snížit váš účet za elektřinu. Volné nabíjecí šňůry totiž i bez připojeného přístroje kradou drahocenný elektrický proud.

Anebo můžete sáhnout po horké novince na trhu, ekologických nabíjecích šňůrách, které vedou proud, pouze když je k nim připojen nějaký spotřebič.



Nekupujte spotřebiče na baterky

Pokud si můžete vybrat, dejte přednost elektrickým holicím strojům, zubním kartáčkům či jiným podobným přístrojům se sít'ovým napájením před variantou stejných spotřebičů na baterky.



Zařízení na baterky spotřebují podstatně více energie.



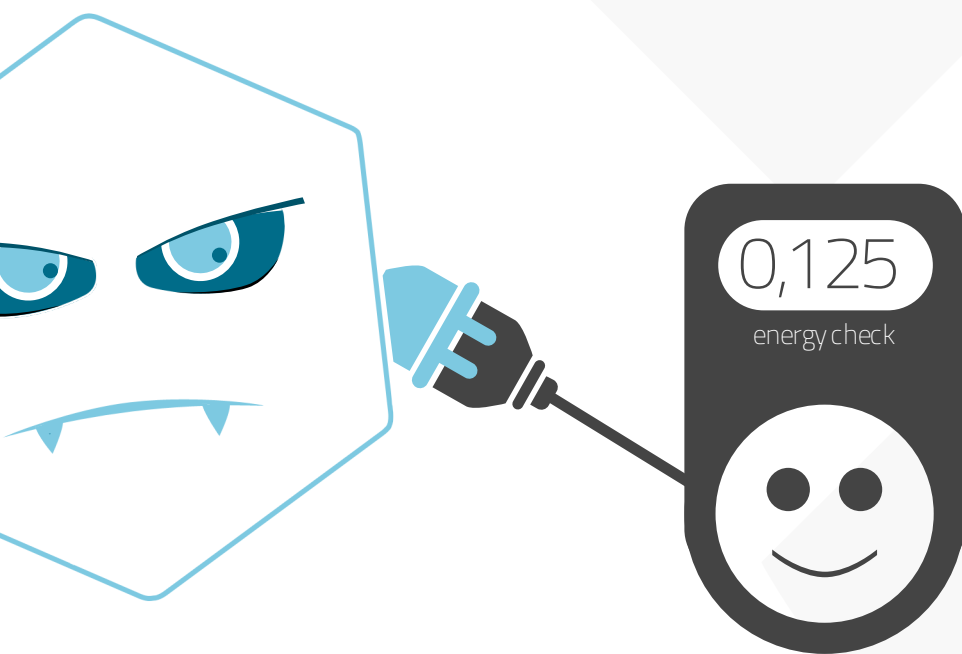
Odhalte největší upíry díky moderní technice

Vyzkoušeli už jste snad všechny rady, jak snížit spotřebu elektřiny ve vaší domácnosti, ale účet za energie stále neklesá?

K odhalení spotřebiče, který je zodpovědný za největší díru ve vaší peněženke, vám pomůže jednoduchý měřič spotřeby. Najdete ho v obchodech s elektronikou, ale zadarmo si jej můžete i vypůjčit v různých energetických poradnách nebo i u některých dodavatelů energií.



Měřič snadno spočítá, kolik energie vysál daný upír za sledované období.



Při nákupní horečce nezapomínejte na energetické štítky

At' už si hledáte do své domácnosti jakýkoli domácí spotřebič, nežeňte se slepě jenom za nejnižší pořizovací cenou. Levné elektrospotřebiče mají často vysoké nároky na energii, proto se vám jejich provoz ve skutečnosti prodraží.

Nejmenší energetičtí upíři dostávají energetický štítek A+++.

Větší pijáci elektřiny patří do energetických tříd A++ nebo A+. Horší případy na trhu od roku 2014 nenajdete. Mohou se ale schovávat u vás doma, pokud vlastníte staré spotřebiče.



Shrnutí tipů z první části

- 1 Poříd'te si prodlužovací kabel s vypínačem
- 2 Pokud to jde, vyhněte se stand-by režimu
- 3 Spotřebiče s označením ENERGY STAR jsou správnou volbou
- 4 Nenechávejte nabíječky v zásuvce, když zrovna spotřebiče nedobíjíte
- 5 Vyhýbejte se spotřebičům na baterky
- 6 Nechte si změřit, co vaši domácnost vysává nejvíce
- 7 Při výběru spotřebiče se zaměřte na energetické štítky

Upíři v kanceláři a pracovně

Kdo je nejlepším přítelem člověka? Pes? Tak tomu možná bylo v minulosti, s nástupem digitálního věku se zdá, že jeho místo vystřídal počítač. Stále více činností se přesouvá do virtuálního světa, proto už si život bez blikajících modrých monitorů stěží dokážeme představit.

Že počítač či notebook na rozdíl od čtyřnohého zvířecího společníka nic nežere? To není tak úplně pravda. Hlavně stolní počítačové all-in sady se mohou stát pořádným žroutem elektřiny. Podívejte se na pár jednoduchých tipů, jak snížit spotřebu energie ve vaší pracovně.

Základní rada zní jasně:



Co nepoužíváte, nemilosrdně vypínejte ze sítě a energetičtí upíři nebudou mít šanci.



Upíři v kanceláři a pracovně

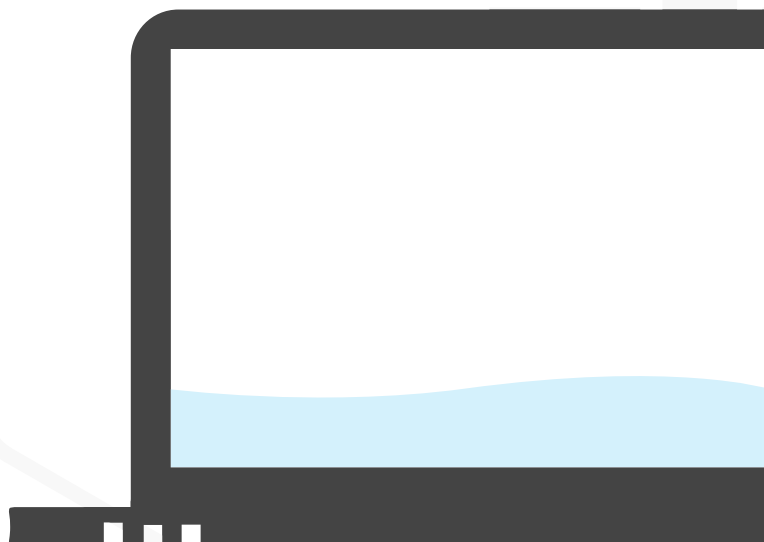
Vyměňte stolní počítač za notebook

Rozhodujete se mezi koupí nového stolního počítače nebo nového notebooku? Záleží, co budete se svým elektronickým pomocníkem provádět. Několikanásobné energetické úspory, které vám nabízí přenosné počítače, jsou sice krásná věc, ale herní nadšenci nebo lidé používající náročné grafické programy stejně sáhnou po stolním počítači. Pokud ale hledáte prostředek pro běžnou práci, surfování na internetu a občasné sledování filmů, doporučujeme prozkoumat spíše nabídku notebooků.

U obou typů počítačů, ať klasických stolních nebo přenosných, platí, že čím menší obrazovka, tím menší spotřeba.



**NOTEBOOKY SPOTŘEBUJÍ O 80 % MÉNĚ
ELEKTŘINY NEŽ OSOBNÍ POČÍTAČE**

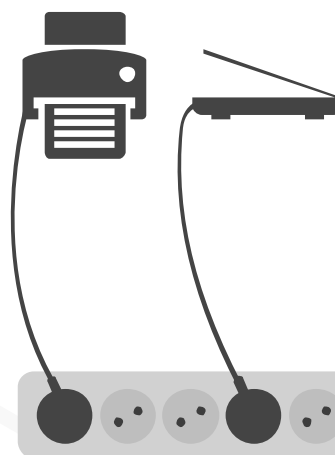
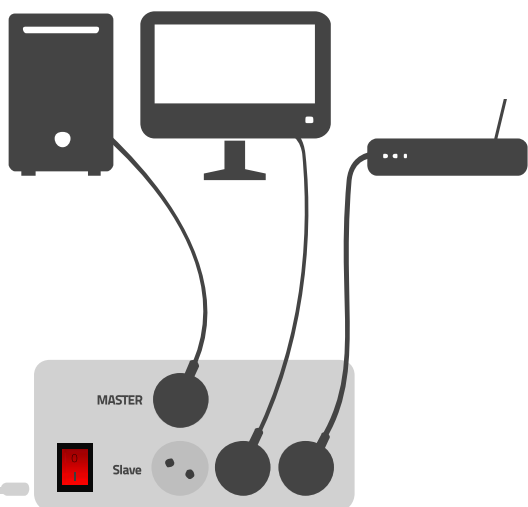


Kabel Master Slave

At' už používáte notebook či počítač doma nebo v práci, často se kolem něj nakupí ještě další kusy elektronického příslušenství od tiskárny, kopírky až po router k bezdrátové síti nebo reproduktory.

Mít všechny spotřebiče v jedné zásuvkové liště s vypínačem není zrovna praktické, protože zatímco wi-fi síť budete nejspíš potřebovat téměř neustále, jiné technické hračky použijete třeba jen párkrát za týden. Pro společné zapínání a vypínání počítače a například monitoru či routeru můžete vyzkoušet **kabel Master Slave**. Při spuštění řídicího (**Master**) spotřebiče, začnou odebírat proud i ostatní komponenty počítače z podřízených (**Slave**) zásuvek.

Kabel Master Slave se ale nehodí třeba pro tiskárny a kopírky. Jelikož tiskárny zkonsumují nemalé množství elektřiny v režimu stand-by, doporučujeme je okamžitě po vytisknutí potřebného materiálu vypínat.



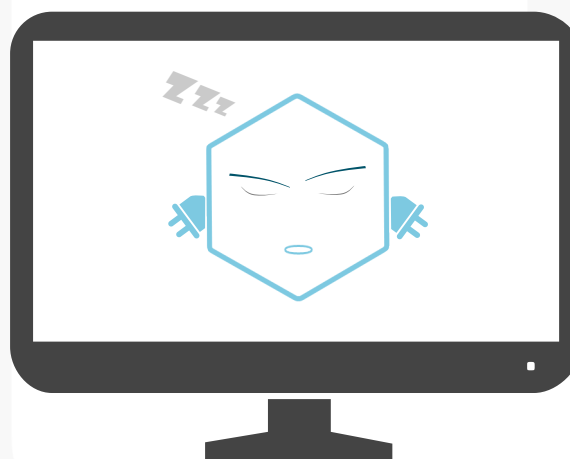
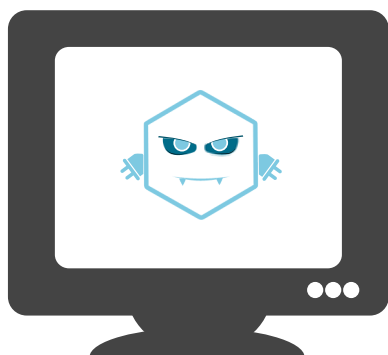
Spořič obrazovky nic neuspóří

Starší CRT monitory vydávaly hodně světla, proto spořiče obrazovky nabývaly podoby černých ploch, kde se občas mihla malá barevná tečka či jiný vzor. Snížily se tak nároky na světlo a spotřebu energie. V éře LCD a LED monitorů už patří CRT obrazovky spíše do muzea výpočetní techniky.

Spořiče současných počítačů plní spíše funkci zajímavé dekorace. Svými jasnými barvami a pohyblivými animacemi spotřebují stejné množství energie jako osobní či přenosný počítač, na kterém se právě pracuje.



Počítače spotřebovávají 70 % energie, i když na nich zrovna nepracujete. Proto využívejte úsporný režim.

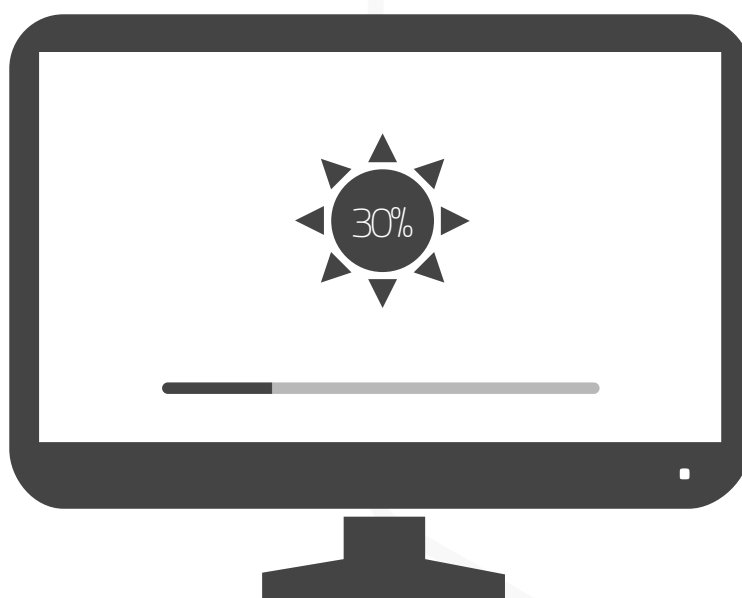


Pohrajte si s jasnem obrazovky

Podsvícení displeje spotřebovává značné množství energie. Stačí trochu ztlumit jas obrazovky a dosáhnete trojnásobného šetření. Zaprvé, ušetříte baterii, to platí zejména pro notebooky, zadruhé ušetříte energii a zatřetí si odpočinou také vaše oči. Většina uživatelů má jas nastavený na jedné hladině a zřídka kdy ho mění. V ideální situaci bychom měli koukat do obrazovky s vyšším jasnem během dne, naopak po západu slunce a v noci nám stačí menší intenzita jasu. Když ve tmě nevidíme na klávesnici, je lepší rozsvítit si lampičku, než vyladit jas obrazovky na maximální hodnoty.



Podsvícení displeje u notebooků může představovat 20 až 40% celkové spotřeby.



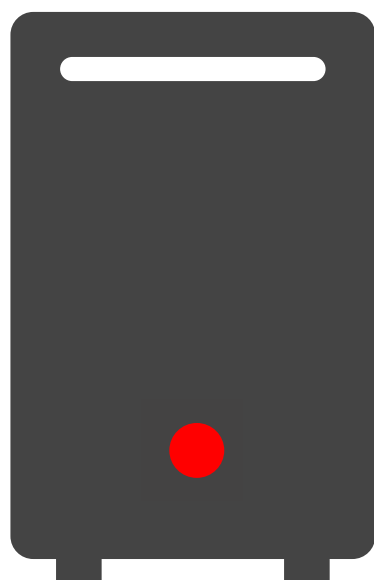
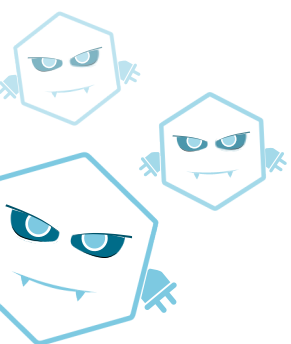
Hudba přehrávaná na počítači se zbytečně prodraží

Jste pyšní na svoji rozsáhlou sbírku písniček stažených z internetu a pouštíte si je na vašem počítači pořád dokola? Pokud toužíte po lepší kvalitě zvuku a úsporách, radši oprašte CD či DVD přehrávače. Vaše oblíbené melodie budou lépe znít z klasických hudebních přehrávačů, navíc spotřebujete o dvě třetiny méně elektřiny než v případě zapnutého počítače.



S počítačem nezapomínejte vypínat i jeho monitor

Většina z nás vypíná stolní počítač přes noc, protože si uvědomujeme, že patří mezi žrouty energie. Občas ale můžeme zapomenout na skrytého energetického upíra v podobě monitoru. **Odstřihněte od přívodu energie vždy oba zároveň.**



Zastavte nepotřebné bezdrátové funkce

Počítače i notebooky nabízejí nepřehledné možnosti využití. Bezdrátové technologie jako Bluetooth, infračervený port většinou potřebujete pouze nárazově, proto je vždy po přenosu dat vypínejte.

Pokud hodláte večer strávit sledování oblíbeného filmu, snadno se obejdete i bez wi-fi.



Shrnutí tipů z druhé části

- 8 Vyměňte počítač za notebook
- 9 Vyzkoušejte master slave
- 10 Dopřejte svému notebooku či PC odpočinek v režimu spánku
- 11 Pracujte s jasnem vašeho monitoru
- 12 Poslouchejte raději radio než-li počítač
- 13 S počítačem vypínejte i monitor
- 14 Vypínejte nevyužívané bezdrátové funkce v počítači

Upíři v obývacím pokoji

Kdo by si jednou za čas nerad odpočinul posloucháním oblíbené hudby nebo poklimbáváním u oblíbeného filmu? K zábavě starost o úspory energií příliš nepatří, ale při správném zacházení s vaší zábavní elektronikou můžete ušetřit peníze na několik návštěv kina nebo i na lístek na koncert. Začít můžete jednoduchými kroky, které nic nestojí. Zbavte se třeba škodlivého zvyku pouštět si televizi jako kulisu pro libovolnou činnost.



Pokud vám vadí ticho, pust'te si raději hudbu z rádia. Rádio představuje mnohem menšího žrouta elektřiny.



Upíři v obývacím pokoji



Bitvu o nejúspěšnější obrazovku vyhrává LED technologie

Starším modelům CRT obrazovek už nejspíš odzvonilo a pravý konkurenční boj se teď odehrává mezi LCD, LED a plazmovými televizory. Zatímco spotřeba elektřiny u LCD a LED televizí zůstává stále stejná, u plazmy se spotřeba mění v závislosti na tom, jak světlé scény sledujete. Zatímco fanoušci hororů, kteří hltají děsivé příběhy v temných zákoutích, vlastně šetří energii, diváci zimních sportů naopak utratí na účtech za elektřinu více. Nechceme vám ale radit, ať kvůli úsporám energií vyměníte prosluněné letní komedie za depresivní snímky. Rozdíl ve spotřebě přece jen není až tak výrazný. Mnohem zajímavější čísla dostaneme, když porovnáme odběr energie při sledování pořadů na plazmové a LCD či LED obrazovce. LCD televizory spotřebují o 30 % elektřiny méně než jejich plazmoví rivalové.



LED technologie může oproti plazmě dosáhnout energetické úspory kolem 40 až 50 %.



Při používání 5 hodin denně

600 Kč



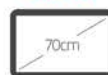
53cm
CRT TV

470 Kč



70cm
LCD TV

280 Kč



70cm
LED TV

1 800 Kč

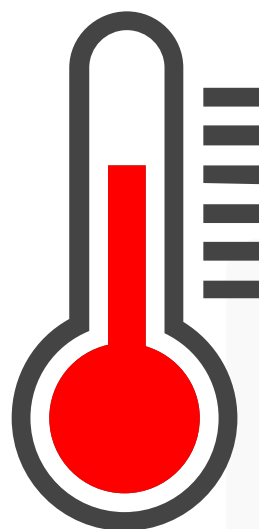
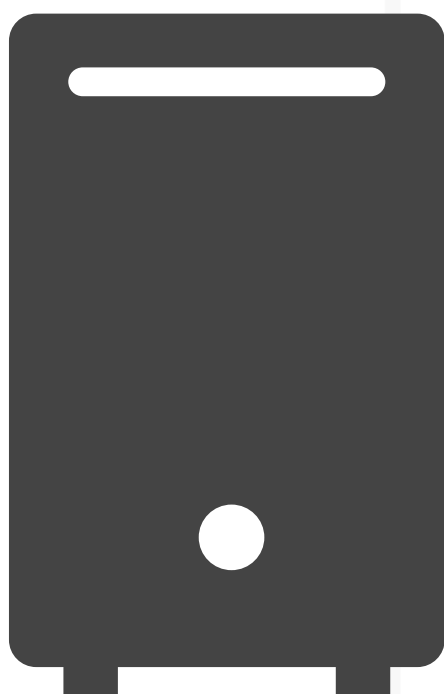


109cm
PLAZMA TV

Elektronika potřebuje dýchat, proto minimalizujte její přehřívání

I správné umístění televizoru, hi-fi věže anebo DVD přehrávače ovlivňuje jejich spotřebu elektřiny. Snažte se poskládat své spotřebiče do obytné stěny tak, aby nebyly úplně natěsnané do poliček a mohly tak snáze větrat.

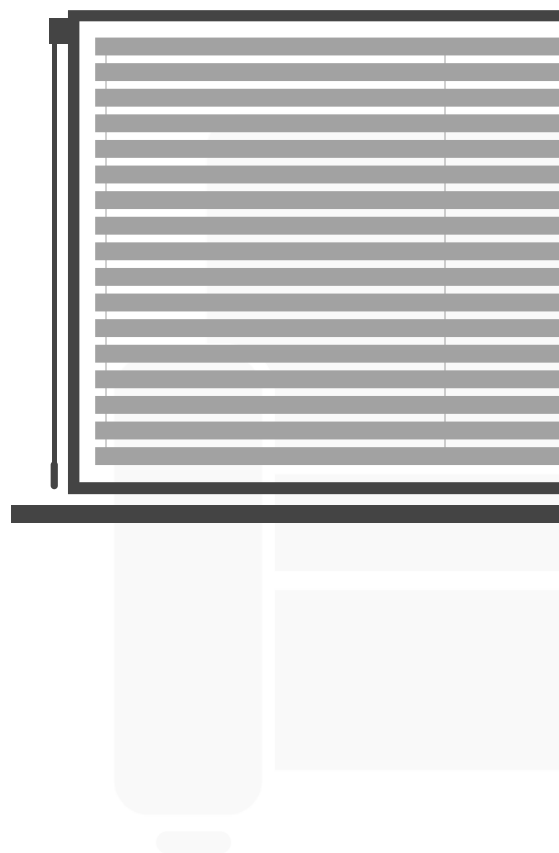
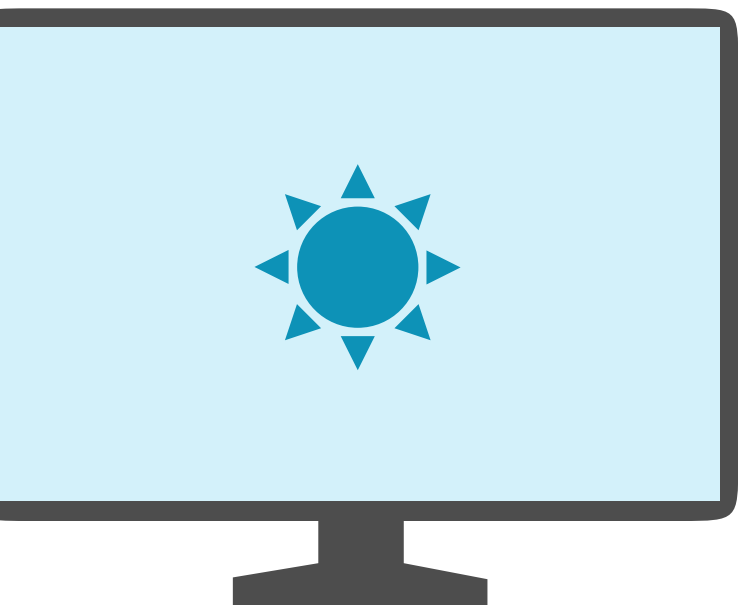
S malým přístupem vzduchu mají elektronické přístroje tendenci více se zahřívát, a proto vás připraví o větší porci elektřiny.



Při sledování televize přes den zatáhněte rolety

Mnohé moderní televizory přizpůsobují jas a světlost obrazovky, intenzitě světla v pokoji. Přes den tedy spotřebují více elektřiny na jasnější obraz, zatímco sledování večerního filmu už není tak nákladné.

Pokud si nechcete nechat ujít seriál vysílaný v odpoledních hodinách, ztlumte světlo v místnosti třeba zatažením žaluzií.

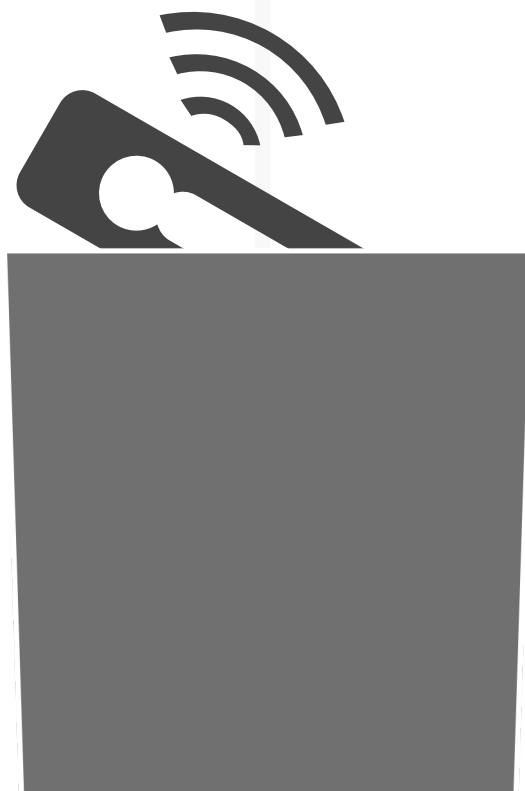


Při nákupu nové TV se zbavte set-top boxu

K přijímání digitálního signálu nutně nepotřebujete set-top box. Mnohé typy televizí obsahují zabudovaný přijímač digitálního vysílání, takže set-top box se pro vás stane nadbytečným. Kolik tím ušetříte?



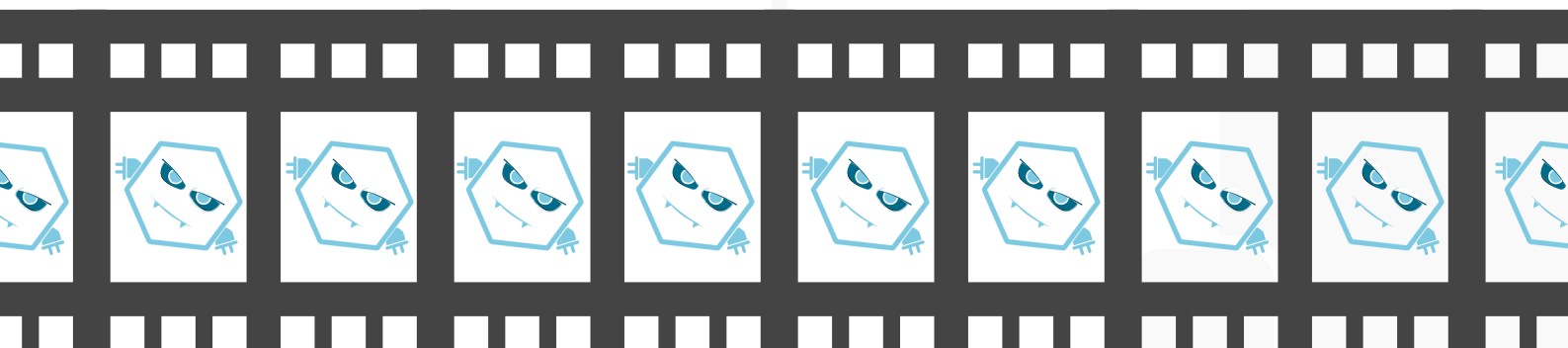
Pokud u vás televize běžela v průměru 5 hodin denně a zbytek dne připadl na pohotovostní režim, vyhozením set-top boxu uspoříte zhruba 250 Kč za rok.



Režim kina potěší vaši peněženku

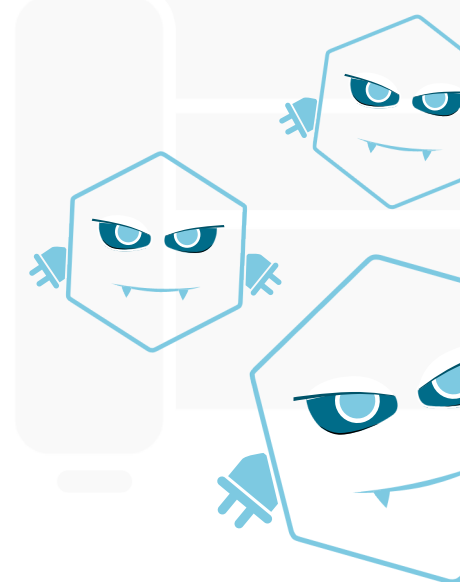
Když už si člověk po dlouhém rozmýšlení a kompromisech s ostatními členy rodiny vybral, na co se chce dnes večer dívat, televizor ho staví před další rozhodnutí. Jaký si přejete obraz? Živý, dynamický, normální anebo kino?

Vašemu zraku i vašemu rodinnému rozpočtu nejvíce prospěje právě režim kina, který spotřebuje nejméně wattů.









Filmy z DVD přehrávače vyjdou levněji než na stolním počítači

Filmoví nadšenci ocení lepší kvalitu zvuku i obrazu při sledování oblíbených trháků na **DVD přehrávači**. Radost budou mít i šetřílkové, protože klasický počítač by ukradl při přehrávání DVD mnohem více energie.



Shrnutí tipů z třetí části

-  **15** Dejte přednost LED technologii před plazmovou televizí
-  **16** Nechte svou elektroniku dýchat
-  **17** Při sledování TV zatáhněte rolety
-  **18** Ujistěte se, zda-li potřebujete set-top box
-  **19** Nastavte si na televizi režim kino
-  **20** Přehrávejte DVD pomocí přehrávače a počítač nechte spát

Za méně elektřiny, více muziky

Proč se máme vlastně tolik snažit, abychom snížili množství kilowatthodin, které potřebujeme ke svému životu? Kromě toho, že nižší účet za elektřinu než v minulém roce zvedne náladu asi každému, nejde jenom o peníze.

Samotná výroba elektřiny, zejména z tradičních zdrojů (uhlí aj.), nadělá nemalou ekologickou paseku. Proto, když se snažíme omezit plýtvání energiemi v domácnosti, neprospívá to jenom naší finanční situaci, ale také životnímu prostředí kolem nás.

Více tipů, jak dostat pod kontrolu svou spotřebu energie i její účty, najdete na našich stránkách

www.elektrina.cz



Sledujte nás na Facebooku



elektrina.cz

www.elektrina.cz